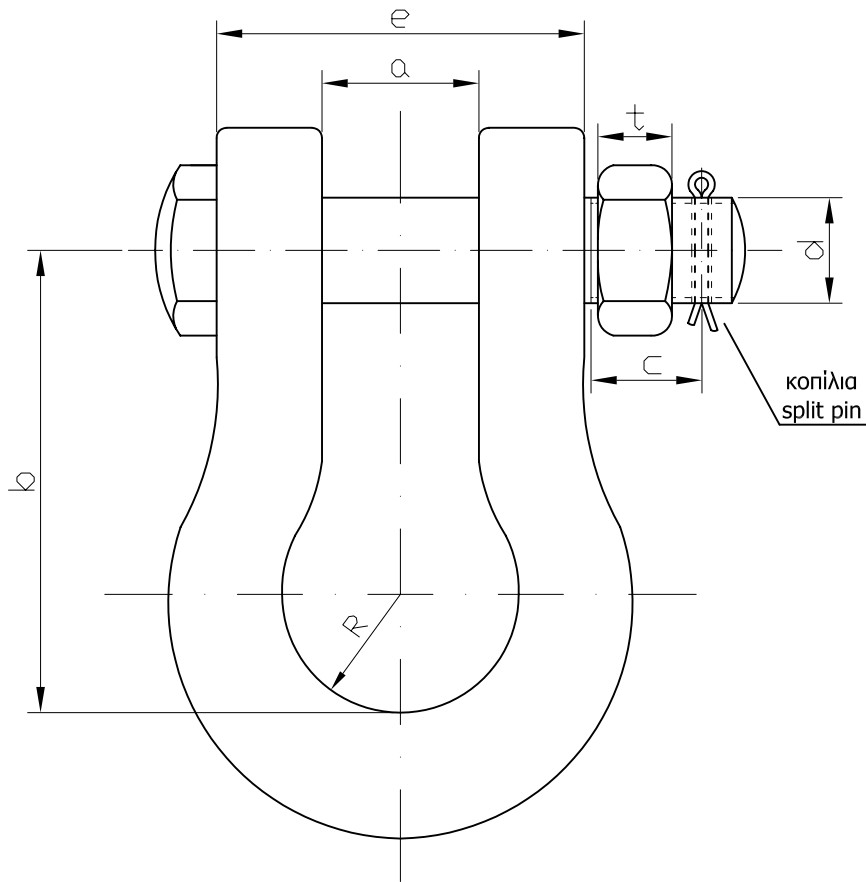


Διακριτικός αριθμός εξαρτήματος : OPGW-08
Item identification number : OPGW-08

Σημείωση: Το μη κοχλιοτομημένο μήκος του κοχλία θα είναι ~ 2 χλστ μεγαλύτερο της διάστασης e. Η διάσταση c θα είναι 1÷2 χλστ μεγαλύτερη του (t+2) χλστ.
Note : The unthreaded length of bolt will be ~ 2 mm greater than the dimension e. The dimension c will be 1÷2 mm greater than (t+2) mm.



Υλικό : Σφυρήλατος Χάλυβας
Επιμεταλλοποίηση "εν θερμώ"
Material : Forged Steel
Hot dip galvanized

Βασικές διαστάσεις σε χιλιοστά Basic dimensions in mm	
a = 24 min.	b = 65 min.
D = 24 max.	d = M16
R = 13.5 min.	Ελ. φορτ. θραύσεως : Q = 120 kN Min. failing load :

ΣΧΕΔΙΑΣΗ	ΜΕΛΕΤΗ	ΕΛΕΓΧΟΣ	ΕΓΚΡΙΣΗ	ΗΜΕΡΟΜΗΝΙΑ
Κ.ΚΥΡΙΑΚΟΥΛΙΑΣ	Κ.ΚΥΡΙΑΚΟΥΛΙΑΣ	Ε.ΚΟΡΚΑ	Μ.ΚΟΡΩΝΙΩΤΑΚΗΣ	27.11.06
ΔΕΗ ΑΕ ΔΙΕΥΘΥΝΣΗ ΝΕΩΝ ΕΡΓΩΝ ΜΕΤΑΦΟΡΑΣ Τομέας Ηλεκτρολογικών Μελετών Εξοπλισμού & Καλωδιακών Γ.Μ.			ΠΕΤΑΛΟΕΙΔΗΣ ΠΡΟΣΘΗΚΗ SHACKLE	
			ΑΡ. ΣΧΕΔΙΟΥ: DRAWING No.: OPGW-08	Ανευ κλίμακος No scale